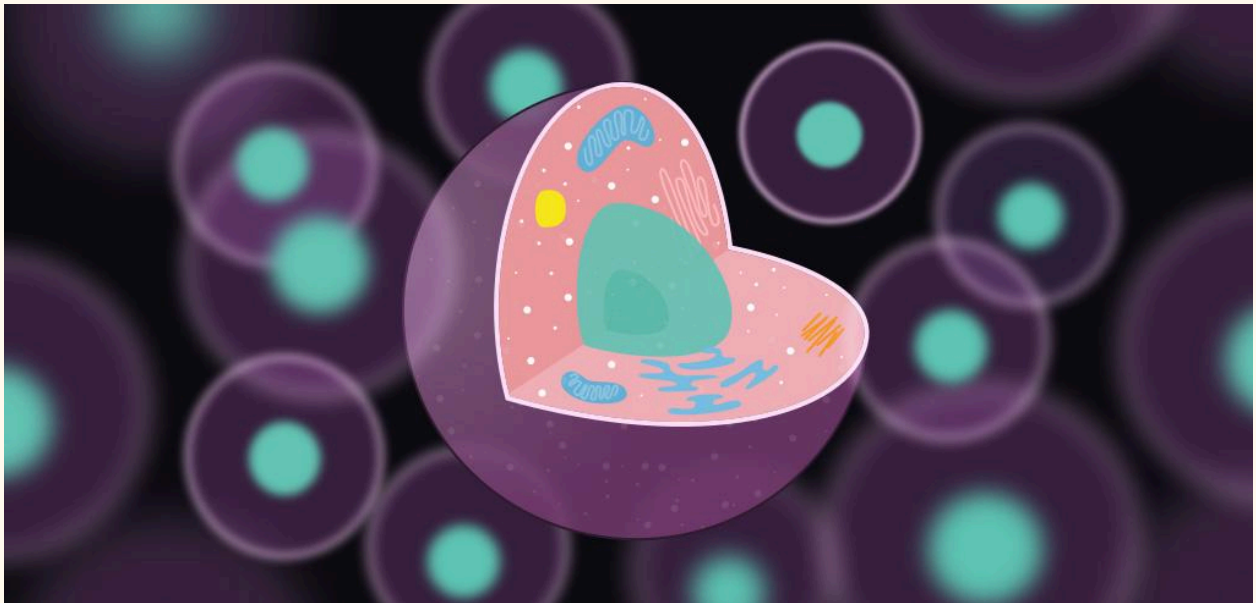


TRAIL DES CALANQUES

CHARTRE

ECO-RESPONSABLE

Club Alpin Français



INTRODUCTION

Cette chartre d'éco-responsabilité s'inspire de l'esprit club alpin qui caractérise la pratique raisonnée des activités de pleine nature, dans le respect de l'environnement, le partage et la convivialité. Elle intègre la réglementation du Parc National des Calanques dans lequel se déroule la course. Elle complète la chartre de l'« Alpi Trail Tour » dont elle est une des étapes.

En adoptant cette chartre, le trail des Calanques pourra non seulement réduire son impact environnemental immédiat, mais aussi sensibiliser et inspirer la communauté à adopter des pratiques plus durables.

Charte du Coureur

En s'inscrivant au Trail des Calanques, le coureur s'engage à :

1. RESPECTER L'ÉTHIQUE DU TRAIL

Connaître ses propres limites et les respecter, ne pas utiliser de produit de dopage

2. RESPECTER L'ENVIRONNEMENT

Pas de détritus, ni de nuisance sonore, respect du balisage, ne pas couper les virages, ni utiliser de bâtons de marche...

3. RESPECTER LES PERSONNES

Suivi des consignes des signaleurs et autres bénévoles de l'organisation, respect et assistance aux autres concurrents, bonne entente avec les usagers du massif.

4. FAIRE DU COVOITURAGE, UTILISER LE SYSTEME DE NAVETTE OU LES TRANSPORTS EN COMMUN

Inscription des véhicules sur la plateforme de covoiturage proposée par l'organisation ou auprès du point covoiturage à l'arrivée de la course, utilisation du service de navette mis en place ou des transports en commun dans la mesure du possible.

5. RESPECTER LE RÈGLEMENT DE COURSE

Charte de l'organisation

Le Club alpin Français Marseille Provence, organisateur du Trail des Calanques, s'engage :

1. « ON LE DIT, ON LE FAIT »

Faire connaître notre engagement en communiquant sur le projet pour expliquer la démarche et entraîner l'adhésion des coureurs, accompagnants, bénévoles et de tous les partenaires.

2. SENSIBILISER LES COUREURS ET LES ACCOMPAGNANTS

Sensibiliser les coureurs à l'éthique du trail (respect de leur intégrité physique, de l'environnement et des personnes...) et à la réglementation spécifique Parc National des Calanques ; leur faire signer la charte du coureur.

3. VISER L'IMPACT ZÉRO SUR LES ESPACES TRAVERSÉS

Penser l'itinéraire pour minimiser l'impact sur l'environnement.

Limiter le nombre de coureurs et les répartir entre plusieurs circuits.

Baliser les tracés juste avant la course, débaliser et organiser le nettoyage intégral des parcours en serre file de la course.

Disposer de nombreux signaleurs le long de l'itinéraire pour contrôler les coureurs, assurer leur sécurité et le respect des parcours, veiller à la bonne entente avec les usagers du massif.

Organiser le départ et l'arrivée dans la sobriété.

4. PROMOUVOIR LE COVOITURAGE ET LES TRANSPORTS EN COMMUN

Les transports ont un gros impact sur le bilan carbone d'une manifestation sportive, aussi de petites améliorations ont une grande influence.

Promouvoir le covoiturage et les transports en commun et mettre des navettes à disposition entre l'arrivée et le départ en impliquant coureurs, accompagnants et bénévoles, afin de réduire le nombre de trajets entre le départ et l'arrivée et le stationnement.

5. PRIVILÉGIER UNE ALIMENTATION DURABLE

Augmenter la part de végétal, privilégier les circuits courts, réduire les pertes pour les ravitaillements et pour le repas chaud offert aux coureurs et bénévoles.

6. ATTEINDRE LE ZÉRO DÉCHETS

Réduire les déchets en limitant les emballages et en adaptant les portions, supprimer les gobelets jetables sur site, trier les résidus en vue d'une valorisation ultérieure.

Privilégier les moyens dématérialisés de communication ; Offrir aux coureurs des lots utiles.

Engagement Environnemental

- **Objectif** : Minimiser l'impact environnemental et promouvoir des pratiques durables parmi les participants et les organisateurs.
- **Responsabilité** : Chaque membre de l'organisation s'engage à respecter et promouvoir cette charte.

2. Gestion des Déchets

- **Réduction à la Source** : Éviter les emballages non nécessaires en favorisant les produits en vrac et réutilisables.
- **Tri Sélectif** : Mettre en place des stations de tri sélectif visibles et bien signalées sur le site de l'événement.
- **Nettoyage Post-Événement** : Organiser une collecte de déchets après l'événement pour s'assurer que le site est laissé propre.

3. Utilisation des Ressources Naturelles

- **Eau** : Installer des stations d'eau potable pour encourager l'utilisation de gourdes personnelles.
- **Énergie** : Privilégier l'utilisation d'énergies renouvelables pour l'alimentation électrique (ex. panneaux solaires).

4. Transport Durable

- **Covoiturage** : Encourager le covoiturage et mettre en place des incitations pour les participants qui partagent leur trajet.
- **Transport Public** : Collaborer avec les services de transport local pour faciliter l'accès en transport en commun.
- **Stationnement pour Vélos** : Offrir des infrastructures pour le stationnement sécurisé des vélos.

5. Sensibilisation et Éducation

- **Communication** : Informer les participants des initiatives éco-responsables par le biais de communications pré-événement.
- **Ateliers et Conférences** : Proposer des activités éducatives autour de l'environnement et de la durabilité.

- **Signalétique** : Utiliser des panneaux clairs pour guider et informer les participants sur les pratiques durables sur place.

6. Alimentation Durable

- **Produits Locaux et Biologiques** : Offrir des produits alimentaires issus de l'agriculture locale et biologique.
- **Réduction du Plastique** : Éviter les emballages en plastique en utilisant des alternatives durables.
- **Options Végétariennes/Végétaliennes** : Proposer des repas végétariens et végétaliens pour réduire l'empreinte carbone.

7. Suivi et Amélioration Continue

- **Évaluation de l'Impact** : Mesurer l'impact environnemental de l'événement à travers des indicateurs clés.
- **Retour d'Expérience** : Recueillir les retours des participants sur les initiatives éco-responsables.
- **Amélioration** : Utiliser les retours pour améliorer continuellement les pratiques durables de l'événement.

En adoptant cette chartre, l'événement de trail pourra non seulement réduire son impact environnemental immédiat, mais aussi sensibiliser et inspirer les participants et la communauté à adopter des pratiques plus durables.